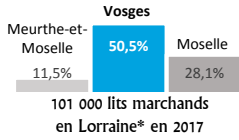
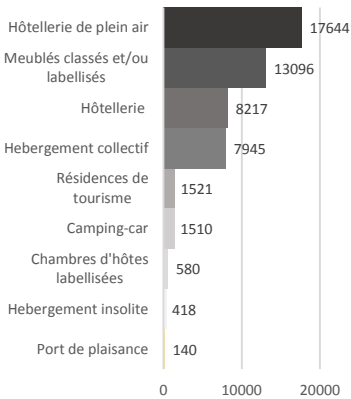


## OFFRE



- 51 100 lits marchands
- 100 100 lits non-marchands
- Plus de 100 sites de visite et de loisirs
- 4 stations thermales
- 13 domaines skiables



Répartition des lits marchands par type d'hébergement en 2017

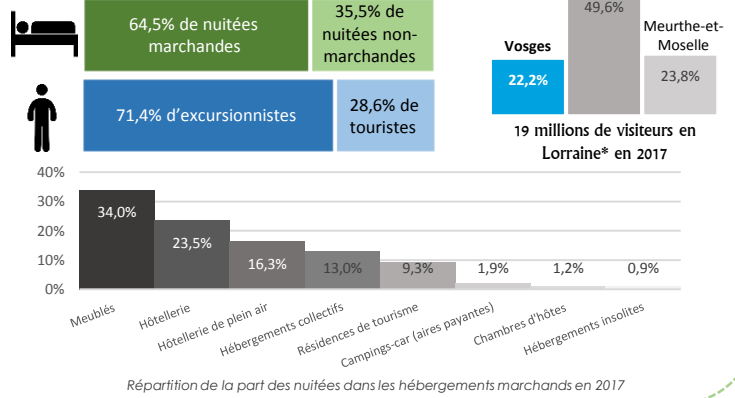
**4,2 millions de visiteurs & 6,2 millions de nuitées (soit en moyenne 1,5 nuits/visiteurs)**

**Excursionniste**  
18€

**Touriste**  
48€

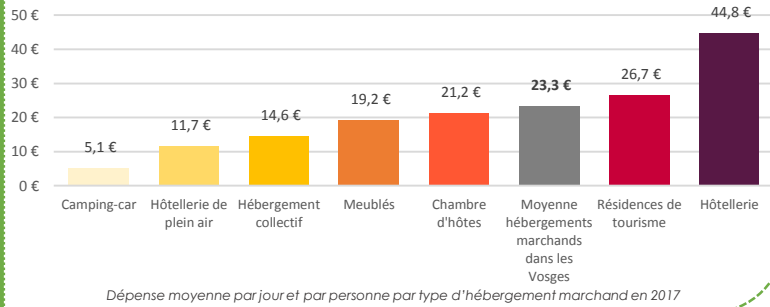
**332 millions d'euros de retombées économiques**

## FREQUENTATION

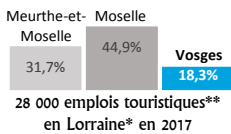


## DEPENSES

Une dépense moyenne par jour et par personne de **27€** (Lorraine : 34€)

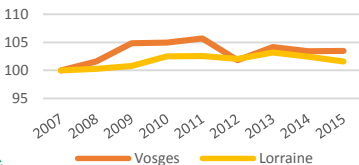


## EMPLOIS



**5 146 emplois** dans l'hébergement et la restauration

Dans les Vosges, ces emplois représentent **3,8%** de l'emploi total & **5,4%** de l'emploi tertiaire

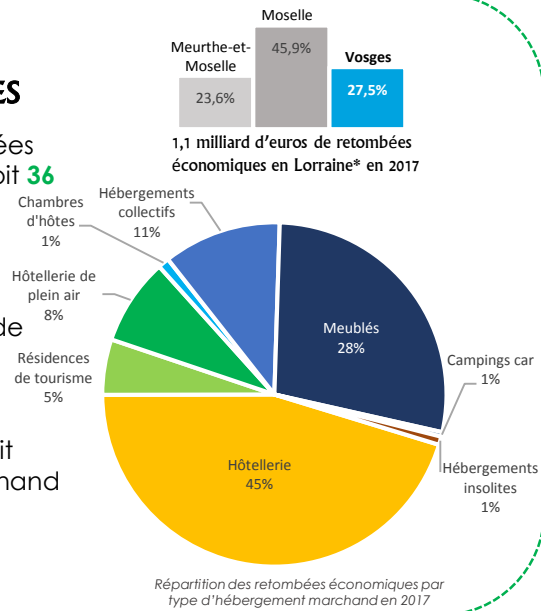


Evolution du nombre d'emplois dans l'hébergement et la restauration entre 2007 et 2015 (base 100 en 2007)

## RETOMBÉES ÉCONOMIQUES

14% des retombées économiques, soit **36 millions d'euros** proviennent des hébergements marchands (et principalement de l'hôtellerie)

En moyenne un lit touristique marchand rapporte **698€**



Répartition des retombées économiques par type d'hébergement marchand en 2017

## LEXIQUE

**Excursionniste** : Personne qui réalise une visite à la journée, sans nuitée.  
**Hébergement marchand** : Hébergement impliquant une transaction commerciale (hôtels, campings, hébergement chez l'habitant, hébergements collectifs, résidences de tourisme,...)  
**Hébergement non-marchand** : Hébergement n'impliquant pas de transaction commerciale. On y retrouve principalement les résidences secondaires.  
**Touriste** : Personne qui passe au moins une nuit en dehors de son domicile.  
 \* La Lorraine se compose de quatre départements (Meurthe-et-Moselle, Meuse, Moselle, et Vosges), les graphiques représentent les trois départements détenant la part la plus forte dans chacune des thématiques.  
 \*\* Les emplois touristiques correspondent aux emplois du secteur « hébergement et restauration » de l'INSEE.

## SOURCES

Offre : Conseil départemental des Vosges - Observatoire départemental du tourisme  
 Fréquentation : PROTOURISME 2017  
 Retombées économiques : PROTOURISME 2017  
 Emplois : INSEE 2007, 2008, 2009, 2010, 2011, 2012, 2013, 2014, 2015  
 Dépenses : PROTOURISME 2017

## CONTACT

Observatoire départemental du tourisme  
 Carole TANAZACQ  
 ☎ +33(0)3 29 29 88.14  
 ✉ ctanazacq@vosges.fr